

**Схема расположения земельного участка
на кадастровом плане территории № 29:22:081502
Система координат МСК - 29**

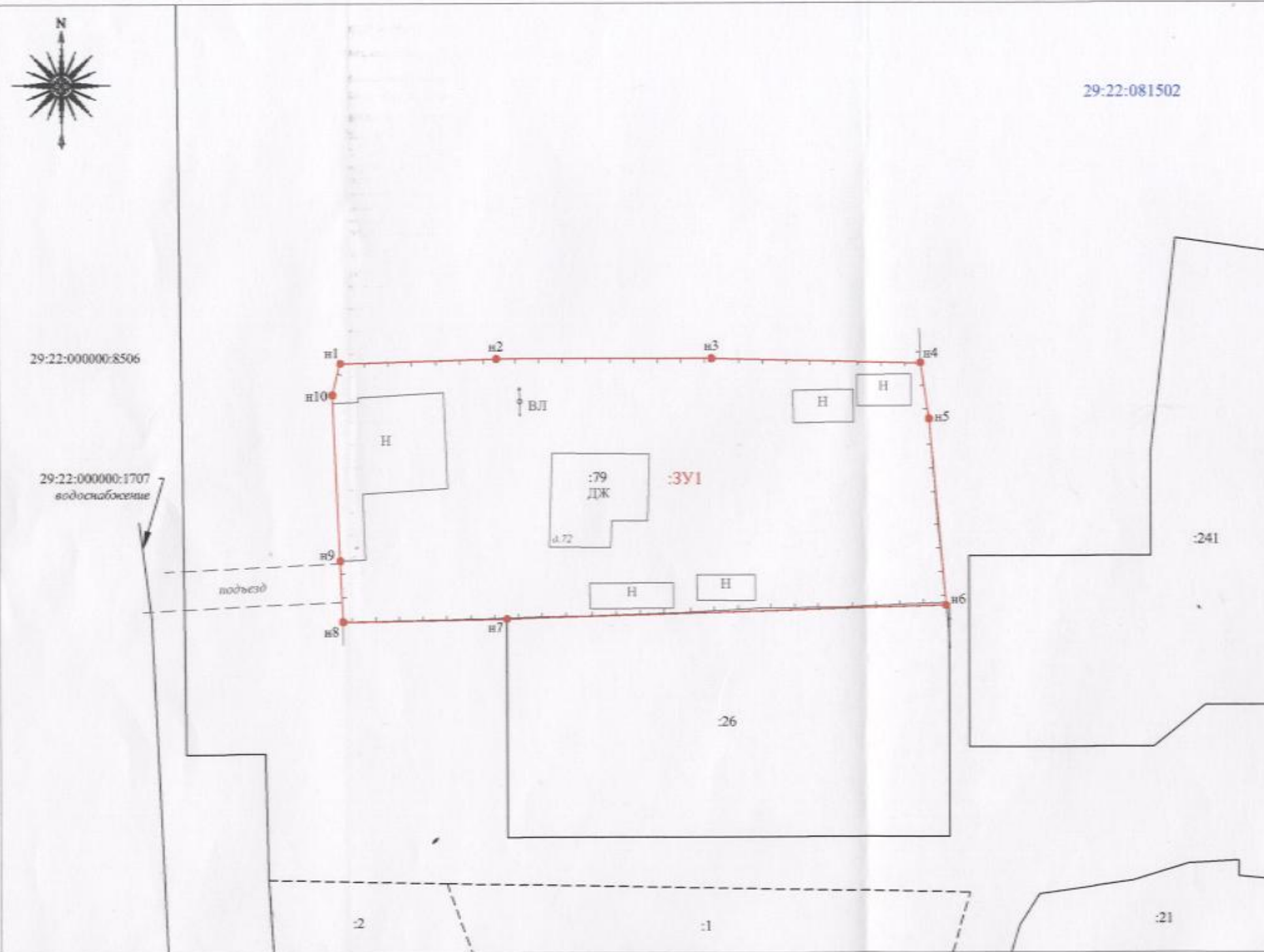
Утверждена

от "___" _____ 202__ г. № _____

29:22:081502

Категория земель - земли населенных пунктов.
Территориальная зона - зона застройки среднетажными жилыми домами (ЖЗ).
Наименование вида разрешенного использования земельного участка - для индивидуального жилищного строительства.
Местоположение земельного участка - Российская Федерация, Архангельская область, городской округ город Архангельск, город Архангельск, улица Тяговая, дом 72.

Условный номер земельного участка :3У1		
Площадь земельного участка 1680 кв.м		
Обозначение характерных точек границы	Координаты, м	
	X	Y
1	2	3
н1	640865,30	2524342,47
н2	640865,77	2524358,86
н3	640865,76	2524381,52
н4	640865,25	2524403,53
н5	640859,35	2524404,39
н6	640839,76	2524406,13
н7	640838,42	2524359,88
н8	640838,14	2524342,70
н9	640844,55	2524342,42
н10	640861,97	2524341,66
н1	640865,30	2524342,47



29:22:000000:8506

29:22:000000:1707
водоснабжение

подъезд

Масштаб 1:500

- Условные обозначения:**
- - часть границы, местоположение которой определено при выполнении кадастровых работ;
 - - часть границы, сведения ЕГРН о которой позволяют однозначно определить ее положение на местности;
 - - - - - часть границы, сведения ЕГРН о которой не позволяют однозначно определить ее положение на местности;
 - |— - обозначение ограждения;
 - н1 - характерная точка границы земельного участка, сведения о которой отсутствуют в ЕГРН, местоположение которой определено при кадастровых работах (новая характерная точка);
 - :3У1 - обозначение образуемого контура земельного участка;
 - :26 - обозначение кадастрового номера объекта недвижимости;
 - 29:22:081502 - кадастровый номер кадастрового квартала.



Кадастровый инженер *А.С. Колосова* А.С. Колосова